

# À LOUER



## GENVAL – Place communale, 4, 1332

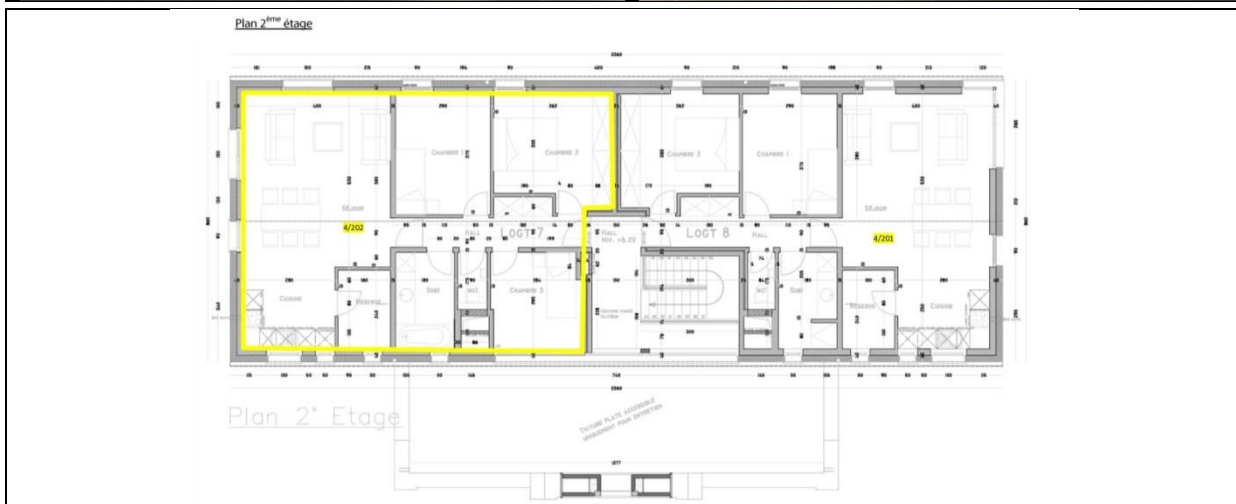
► **Magnifique APPARTEMENT neuf 3 chambres** ◀

Nos réf. : 4/202

Au cœur de Genval, appartement neuf aménagé sur le site de l'ancienne école communale (l'ancienne façade pleine de charme a été conservée). Appartement lumineux, 3 chambres au 2<sup>ème</sup> étage d'une superficie de 84m<sup>2</sup>. Nouvelle construction qui a l'avantage d'avoir une consommation énergétique très faible.

### ACCESSIBILITÉ

Idéalement situé Place communale, facile d'accès et proche de tous les commerces. A côté du Centre culturel de Rixensart, à 250 m d'une école, à 1,5km des Papeteries de Genval et de sa gare. A moins de 5 km de l'accès à l'E411 Namur-Bruxelles.





## DESCRIPTIF

Vaste appartement de 84m<sup>2</sup> qui se compose d'un hall d'entrée, de 3 chambres (8, 10 et 13m<sup>2</sup>), d'une salle de bain et d'un WC séparé. Espace salon/salle à manger ouvert sur la cuisine (équipée), petite réserve annexe. L'appartement se situe au deuxième étage sans ascenseur.

RÉF. IMMOWEB : code 7193515

## ASPECT FINANCIER et DISPONIBILITÉ

Loyer mensuel	750€
Charges mensuelles communes	42€
Libre le	Immédiatement

## FICHE TECHNIQUE

Résidentiel  
 Première occupation  
 Année de construction : 2017  
 Nombre de façades de l'immeuble : 4  
 Nombre de logements dans l'immeuble : 8  
 Nombre d'étages : 2  
 Etage du bien : 2  
 Parkings extérieurs : oui  
 Chaudière gaz condensation ECS 24 KW

## CONDITIONS D'ACCESSIBILITÉ

Notre Maison est une société de logements publics, ce qui signifie que certaines conditions légales doivent être respectées pour l'attribution d'un logement.

Dans le cas de ce logement, il est nécessaire :

- De ne pas être propriétaire d'un autre logement
- De disposer de revenus imposables situés entre 13.700€ et 42.400€ (+2.500€/enfant à charge) pour une personne isolée ou entre 18.500€ et 51.300€ (+2.500€/enfant à charge) pour un ménage.

→ Pour cet appartement, une priorité sera donnée aux jeunes de moins de 35 ans issus de l'entité du logement.

## CONTACT et INFORMATIONS

Coraline Huyberechts, 010/84 85 54  
[loyermodere@notremaison.be](mailto:loyermodere@notremaison.be)

